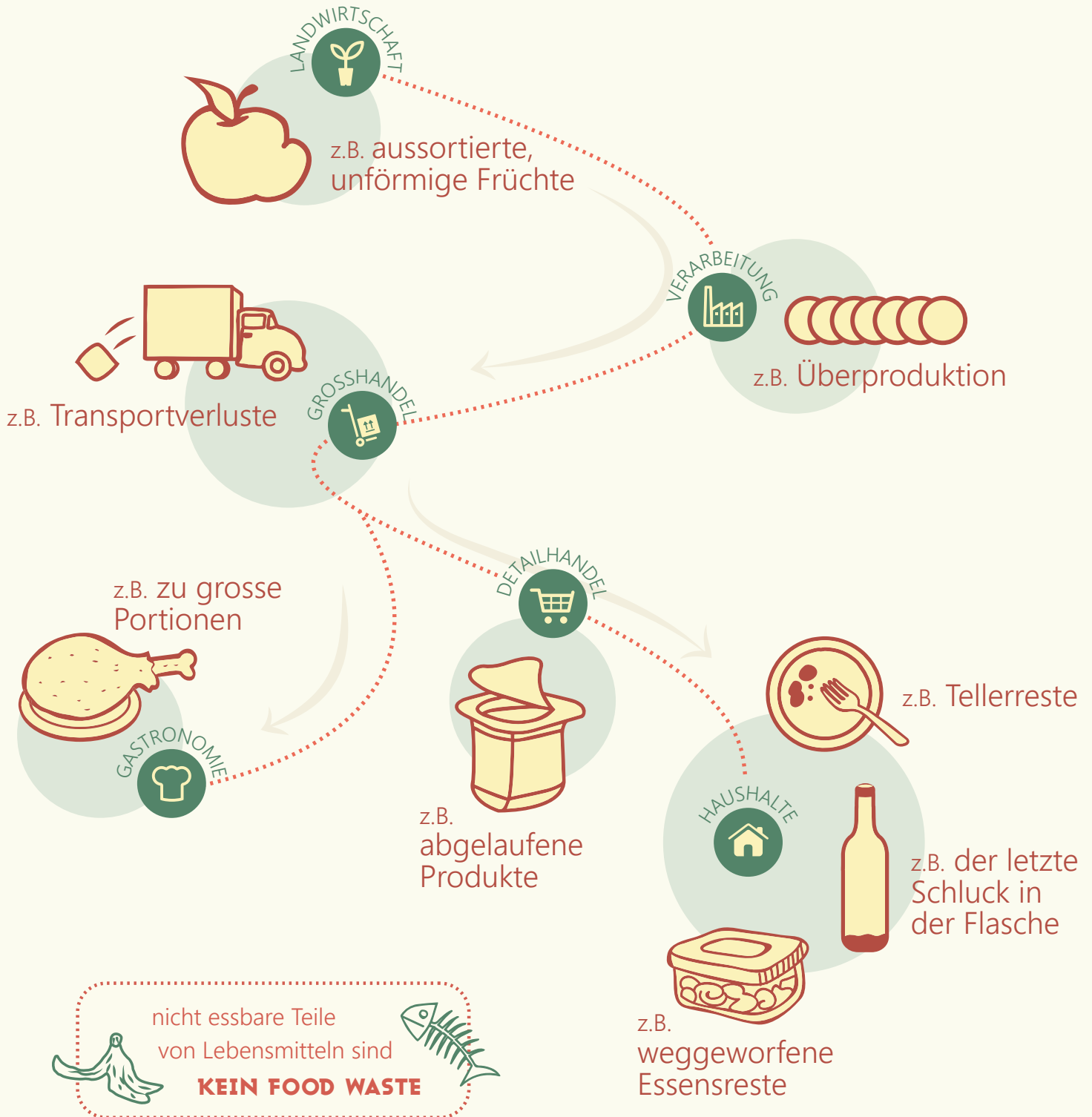
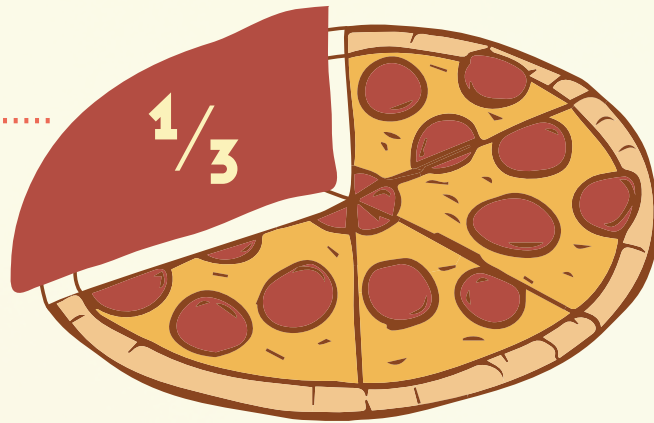


Was ist **FOOD WASTE**?

Food Waste sind Lebensmittel, die für den menschlichen Konsum produziert wurden und auf dem Weg vom Feld bis zum Teller verloren gehen oder weggeworfen werden.



WIE VIEL FOOD WASTE entsteht in der Schweiz?



Ein Drittel aller Lebensmittel geht verloren. **Das entspricht:**

$300 \text{ kg/Person/Jahr} \times 7'700'000 \text{ Einwohner-innen} =$

2'310'000'000 kg

Das entspricht der Ladung von 140'000 Lastwagen, die aneinandergereiht eine Kolonne von **Zürich** bis **Madrid** ergeben

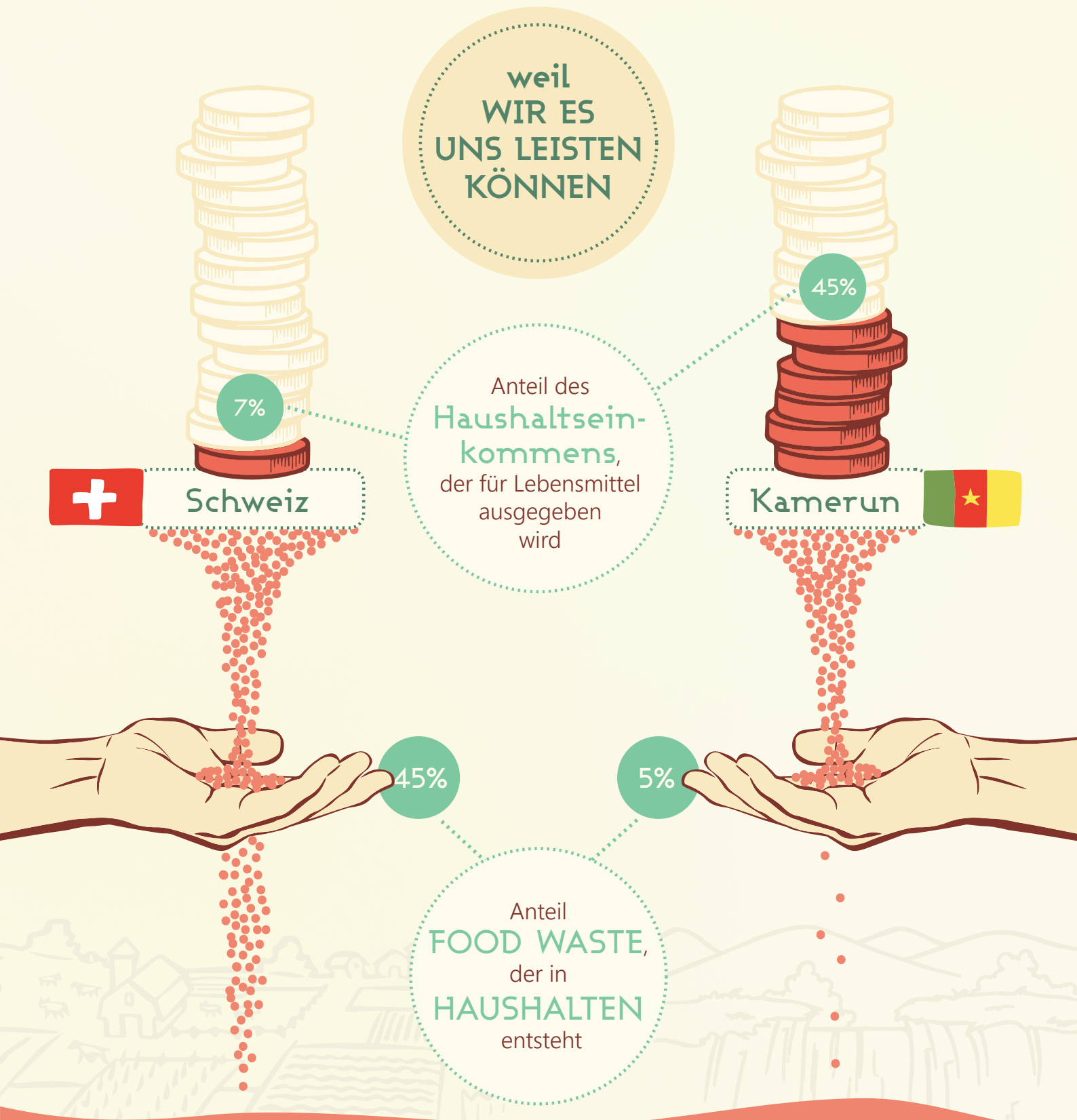


Madrid



Jeder und jede von uns verschwendet allein im Haushalt durchschnittlich **320g** Lebensmittel pro Tag.

WIESO werfen wir Lebensmittel weg?



Wodurch wird Food Waste **VERURSACHT?**

während der **PRODUKTION**
und **VERMARKTUNG**



schwankende
Ernteerträge



Verschwendung
essbarer Nebenprodukte



Aussehen,
Normierung
und Qualitäts-
Ansprüche



Unfälle,
menschliches
Fehlverhalten oder
Logistikstörungen



zu grosse
Portionen
in der Gastronomie

zu **HAUSE**

wir gehen einkaufen, bevor
der Kühlschrank leer ist

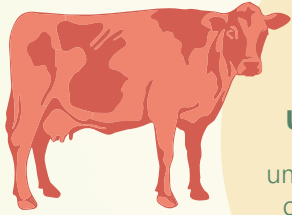
wir halten uns
nicht an eine
Einkaufsliste



wir vertrauen nicht auf unsere
Sinne und halten uns nur an die
Mindesthaltbarkeitsdaten

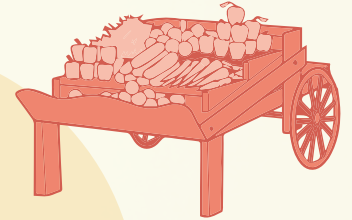


WELCHE FOLGEN hat Food Waste?



unnötige Landnutzung

um die Lebensmittel zu produzieren, die in der Schweiz verloren gehen oder weggeworfen werden, braucht es eine Fläche von der Grösse des Kantons Zürich



erhöhte Preise

eine steigende Nachfrage erhöht die Preise von Grundnahrungsmitteln auf dem Weltmarkt

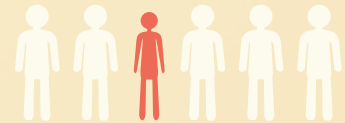
Klimawandel

die Produktion der Lebensmittel, die verloren gehen oder weggeworfen werden, verursacht die gleiche Menge an CO²-Emissionen wie 36% aller Autos in der Schweiz



FOOD WASTE IST AUCH VERSCHWENDUNG VON RESSOURCEN

FOOD WASTE TRÄGT ZU UNGLEICHHEITEN BEI



Hunger

auf der Welt leidet immer noch fast 1 Mia. Menschen an Hunger

LEBENSMITTEL VERSCHWENDEN HEISST GELD VERSCHWENDEN

Wasserverschwendung

die Menge an Lebensmitteln, die in der Schweiz nicht gegessen werden, entspricht einem Verlust von 600 Litern Wasser pro Person und Tag



Geldverschwendung

jeder Haushalt gibt jährlich ca. 1'000 CHF aus für Lebensmittel, die nicht gegessen werden



WAS STECKT in unserem Kehrriecht?

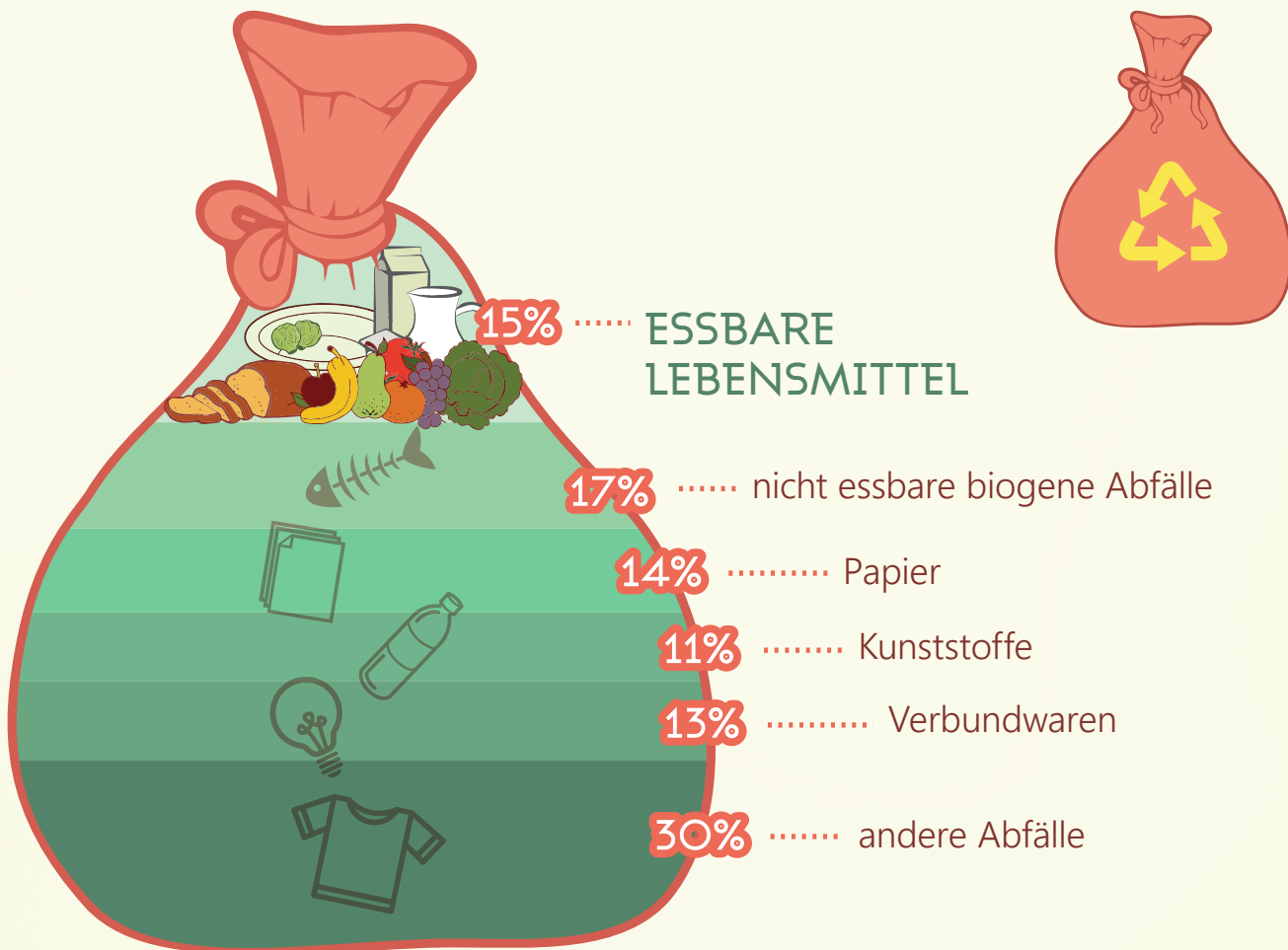


in der Schweiz
verursacht jede Person
694 kg Abfall pro Jahr*

347 kg/Person/Jahr
werden im Kehrriecht
entsorgt

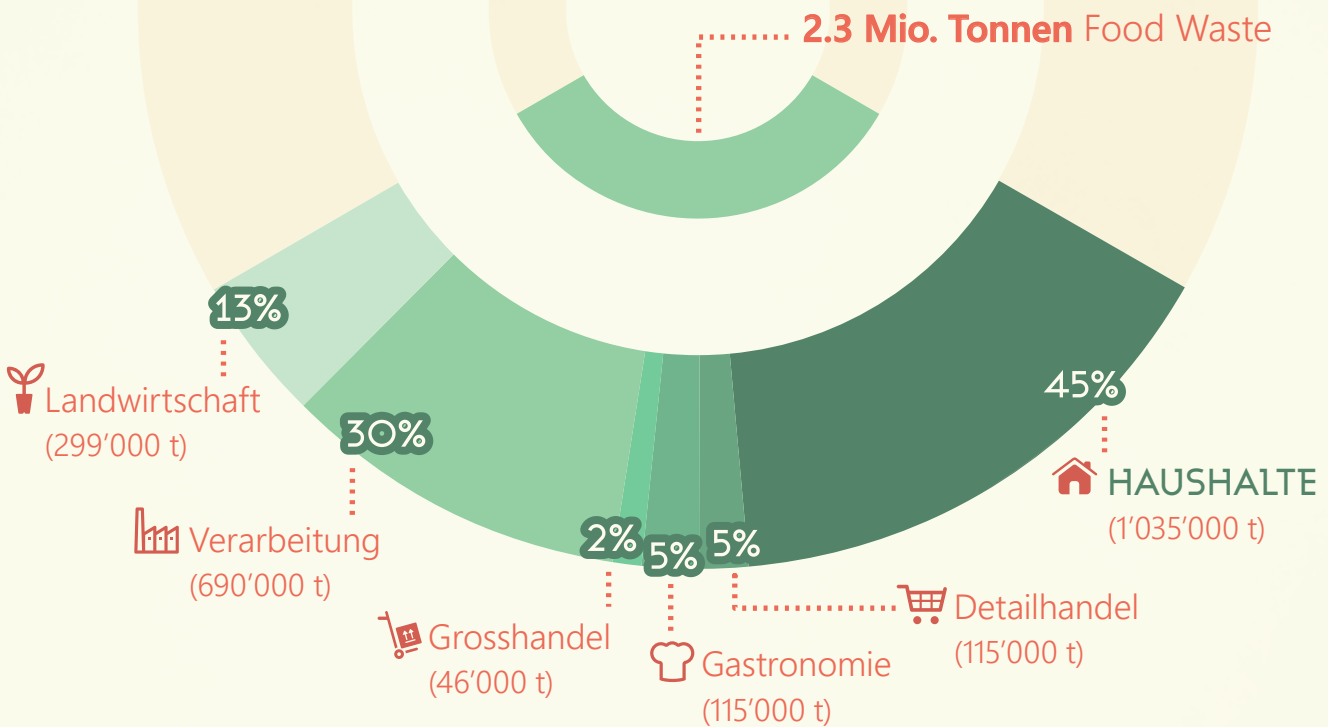
50%

50%



* Alle Arten von Abfall. Zusätzlich zu den 694 kg Kehrriecht/Person/Jahr, werden Abfälle auch anders entsorgt. Essen beispielsweise wird auch in der Toilette oder in privaten Kompostanlagen entsorgt oder als Tierfutter oder Biogas verwendet. Diese Entsorgungsvarianten sind hier nicht berücksichtigt.
QUELLEN: Erhebung der Kehrriechtzusammensetzung 2012, Bundesamt für Umwelt BAFU, Schweizerische Eidgenossenschaft
COPYRIGHT: foodwaste.ch 2014 **GRAFIK:** brief.pt

WO ENTSTEHT Food Waste?



WELCHE LEBENSMITTEL gehen am meisten verloren?

Soviel geht von der gesamten Produktion verloren oder wird weggeworfen:

